



SZPULKI CERAMICZNE

Opis

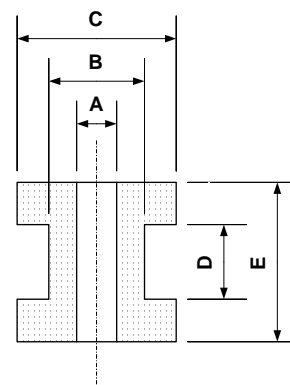
Szpulki ceramiczne są to elementy ceramiczne do zawieszania elementów grzejnych. Wykonywane są niskoporowatego tworzywa ceramicznego. Maksymalna temperatura pracy do 1400°C.

Konstrukcja szpułek pozwala na wykonywanie systemów grzejnych na meandrach drutu oporowego oraz taśmy oporowej.

Asortyment

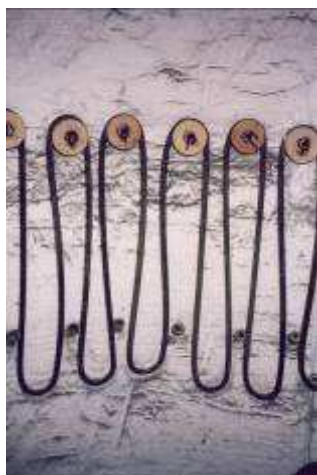
Szpulki ceramiczne produkowane są w podanych poniżej rozmiarach.

typ przepustu	A mm	B mm	C mm	D mm	E mm
DS 1	8	20	40	15	30
DS 2	8	20	40/37	15	30
MS 1	8	15	30	8	20



Na życzenie wykonujemy również szpulki o innych wymiarach. Sposób zamawiania do uzgodnienia z naszym Działem Technicznym lub Marketingu.

Zakres zastosowań



Szpulki ceramiczne stosuje się jako:

- elementy podtrzymujące drut oporowy w systemach grzejnych pieców
- elementy podtrzymujące taśmę oporową w systemach grzejnych pieców
- inne, np. podpórki, przekładki